



Nome: _____ Turma: () 4A () 4B () 4C
Professor / Contato: _____ / _____ Sessão: () 1ª () 2ª () 3ª

Versículos para Decorar (Estamos usando a Bíblia na Nova Versão Internacional – NVI)

- 1 – Seja o seu 'sim', 'sim', e o seu 'não', 'não'; o que passar disso vem do Maligno. (**Mateus 5:37**)
- 2 – O meu Deus suprirá todas as necessidades de vocês, de acordo com as suas gloriosas riquezas em Cristo Jesus. (**Filipenses 4:19**)
- 3 – O teu Reino é eterno, e tu és Rei para sempre. O SENHOR Deus sempre cumpre o que promete; ele é fiel em tudo o que faz. (**Salmos 145:13**)
- 4 – Pois vocês sabem que não foi por meio de coisas perecíveis como prata ou ouro que vocês foram redimidos da sua maneira vazia de viver que lhes foi transmitida por seus antepassados, mas pelo precioso sangue de Cristo, como de um cordeiro sem mancha e sem defeito. (**1 Pedro 1:18-19**).

Versículo: Enviar vídeo para o professor da criança até 26.04.2020

SEGUNDA-FEIRA – A história de uma moabita

Entendendo a História

1. A história contada no livro de Rute acontece durante um período sombrio na época dos juízes. A terra de Judá sofria grande fome e Eglom, rei moabita, oprimia o povo de Israel. Descubra as razões pelas quais o povo estava sofrendo decifrando os códigos abaixo para completar as frases.

/	@	^	\$	≠	£	π	?	•	#	o	%	&	□	↔	f	œ
A	E	I	O	U	C	D	F	J	L	N	P	R	S	T	V	Z

a. Cada um _____ o que achava _____ e _____.

? / œ ^ /
£ @ & ↔ \$
π @ □ @ • / f /

b. A fome era o _____ de Deus sobre a _____ de seu povo.

• ≠ ^ œ \$
^ o ? ^ π @ # ^ π / π @

2. Um homem de Belém de Judá chamado Elimeleque, sua mulher Noemi e seus dois filhos Malon e Quiliom saíram de sua terra e foram para Moabe, nação inimiga de Israel, em busca de alimento. Elimeleque tentou fugir da disciplina do Senhor quando decidiu ir para Moabe. Coloque a frase no espelho e descubra porque Deus nos disciplina.

meup s snilqicib roln92 o siop
s sms e castig todo adrele
."nem aceta como filho."

Hebr9ns 12:8

3. Toda vez que decidimos desobedecer sofreremos a consequência do nosso pecado e com Elimeleque não foi diferente. Leia o texto e encontre os nomes em negrito no caça-palavras.

Em Moabe morreu **Elimeleque**. Malom e Quiliom se casaram com mulheres moabitas, **Orfa** e **Rute**. Elas adoravam outros deuses. Assim os filhos de Elimeleque não seguiram a instrução de Deus. Depois de terem morado lá por quase dez anos, morreram também **Malom** e **Quiliom**, ficando Orfa e Rute viúvas como **Noemi**.

E	U	R	I	M	A	L	O	M	X
Q	L	G	Z	P	I	T	R	A	S
Q	U	I	L	I	O	M	L	K	M
L	S	A	M	D	S	R	F	H	N
I	O	P	R	E	X	C	V	B	O
Ç	K	L	A	A	L	A	M	N	E
Ç	È	G	H	I	J	E	E	D	M
B	Ë	C	Z	A	Q	W	Q	T	I
N	Ë	M	O	R	F	A	K	U	J
P	R	O	U	E	T	Y	U	O	E

Compartilhando com Deus: Peça a Deus para ser fiel e obediente a ele! () Eu pedi.

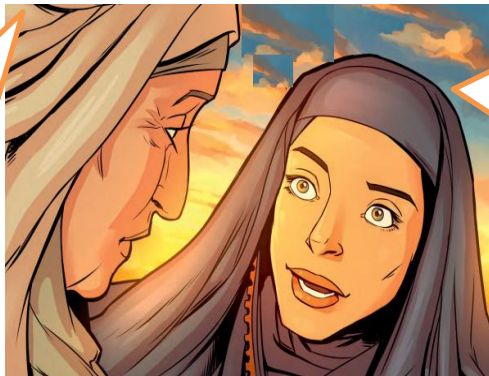
TERÇA-FEIRA – Uma decisão importante

Entendendo a História

1. Noemi ficou sabendo que a fome em Judá havia terminado e após 10 anos vivendo em Moabe decidiu voltar com suas duas noras para a sua terra. Agora Israel desfrutava de um período de paz. Porém, embora Deus permita tempos difíceis em nossa vida, podemos aguentar firmes, pois o Senhor sempre suprirá nossas necessidades, pois ele é um Deus que...? Marque a resposta correta.

- () Gosta de ver nosso sofrimento.
- () Cuida fielmente dos seus filhos.
- () Quer nos ensinar a passar fome.
- () Não se importa com seu povo.

2. Acompanhada de suas duas noras, Noemi partiu para Judá. Enquanto voltava ela pediu às suas duas noras que voltassem para suas famílias. Orfa despediu-se de sua sogra e voltou para sua família. Rute, porém, ficou com ela e com firmeza tomou uma grande decisão que mudou o rumo da sua vida. Para descobrir que decisão foi essa leia **Rute 1.15-16** e escreva a conversa entre Noemi e Rute



3. Rute poderia ter escolhido permanecer no meio do seu povo e seguir sua vida. Porém, ela decidiu deixar sua religião e seguir o Deus de Abraão, o único Deus Verdadeiro. Leia **Rute 1.18-22** e descubra o que aconteceu depois. Use as palavras do quadro para preencher as lacunas.

**NOEMI – ALVOROÇADO – MARA – BELÉM – RUTE
CEVADA – MULHERES – MOABE – AMARGA – CHEIAS**

a. Prosseguiram, pois, as duas até _____. Ali chegando, todo o povoado ficou _____ por causa delas. "Será que é Noemi?", perguntavam as _____.

b. Mas ela respondeu: "Não me chamem _____, chamem-me _____, pois o Todo-poderoso tornou minha vida muito _____. De mãos _____ eu parti; mas de mãos vazias o Senhor me trouxe de volta".

c. Foi assim que Noemi voltou das terras de _____, com sua nora _____, a moabita. Elas chegaram a Belém no início da colheita da _____.

Compartilhando com Deus: Peça a Deus força para não desistir nos tempos difíceis. () Orei.

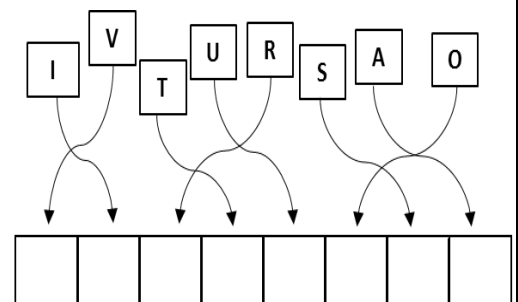
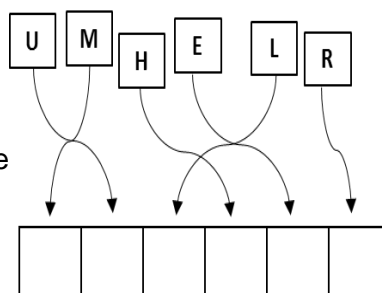
QUARTA-FEIRA – Uma mulher trabalhadora

Entendendo a História

1. Em Belém, Rute se dispõe a apanhar espigas no campo. Ela entrou no campo que pertencia a um homem chamado Boaz. Ele era um homem honrado em Belém, rico e parente próximo de Elimeleque. Boaz percebeu a presença de Rute e fez perguntas sobre a jovem. Leia **Rute 2.7** e marque a alternativa que melhor descreve duas das qualidades que Rute tinha e que chamaram a atenção de Boaz.

- () Bonita e honesta. () Inteligente e gentil.
- () Educada e trabalhadora.
- () Humilde e graciosa.

2. Boaz falou com Rute e o que ele diz a ela revela mais algumas de suas qualidades. Boaz reconhece que Rute é uma mulher especial e faz um grande elogio. Descubra qual foi o elogio que Boaz fez a Rute levando cada letra ao seu lugar.



3. Boaz deu ordem aos seus empregados a fim de proteger Rute. Ele convidou Rute para almoçar e ela voltou para casa com mais ou menos 18 litros de cevada. Em casa Rute contou tudo o que tinha acontecido no campo para Noemi. O que pareceu casualidade era o agir de Deus em favor de Rute. Marque as alternativas com **V** para as afirmações **verdadeiras** e **F** para as **falsas**. (Rute 2.14-20a)

- () Rute comeu até se fartar no almoço com Boaz, porém ela esqueceu de levar um pouco do que havia comido para sua sogra.
- () Deus não age em favor da minha vida como agiu na de Rute, pois eu não tenho as inúmeras qualidades que ela tinha.
- () Noemi reconheceu o amor de Deus e sua presença tanto nos momentos difíceis como nos bons momentos.
- () Deus trabalhou ativamente em cada detalhe da vida de Rute e hoje ele trabalha ativamente na minha vida também.

Compartilhando com Deus:

Peça a Deus para reconhecer sempre seu amor e sua presença tanto nos momentos bons quanto nos ruins. () Eu pedi!

QUINTA-FEIRA – O resgatador Entendendo a História

1. Vimos que Rute foi trabalhar para Boaz e que voltou para casa com muitos alimentos. Ao chegar e contar tudo o que aconteceu, Noemi deu uma grande notícia para Rute! Para descobrir troque as letras conforme os quadros abaixo e escreva a resposta.

Z Q U X L X H K M X M É N K S S K R X S G Z T Z D K R

Z por A

X por E

K por O

Escreva aqui: _____

2. Boaz era o parente resgatador! Mas, você sabe o que é um parente resgatador? Leia **Levítico 25.25** e **Deuteronômio 25.5-6** e marque com um **X** a resposta correta.

- () O resgatador deveria comprar o terreno do seu parente mais próximo.
- () O resgatador deveria casar com a viúva de seu parente e o primeiro filho levaria seu nome.
- () O resgatador deveria fazer as duas coisas acima.

3. Boaz era um homem muito bom! Noemi então deu varias instruções para Rute de como ela deveria agir com Boaz. Rute seguiu todas as instruções de sua sogra. **Inverta** as palavras e **complete** os espaços com a palavra correta de acordo com as referências para conhecer as instruções.

a. Lave-se, _____ (**escove-se/perfume-se**), vista sua melhor roupa e desça para a eira. Mas não deixe que ele perceba você até que tenha comido e _____ (**dormido/bebido**). (Rute 3.3)

b. Quando ele for _____ (**banhar-se/dormir**), note bem o lugar em que ele se deitar. Então vá, descubra os pés dele e deite-se. Ele lhe dirá o que _____" (**fazer/comprar**). (Rute 3.4)

c. No meio da noite, o homem acordou de repente. Ele se virou e _____ (**assustou-se/levantou-se**) ao ver uma mulher deitada a seus pés. (Rute 3.8)

d. Quem é você?, perguntou ele. "Sou sua serva Rute", disse ela. "Estenda a sua _____ (**sandália/capa**) sobre a sua serva, pois o senhor é _____ (**resgatador/comprador**) (Rute 3.9)

4. A lei do resgatador era uma lei muito especial em Israel. Boaz fez o que era necessário para comprar a terra que pertenceu a família de Noemi e indicou seu desejo de casar-se com Rute. Ele pagou o preço do resgate. Alguém também pagou pelo nosso pecado e nos resgatou da morte. Para descobrir quem nos resgatou, desenrole a frase a seguir. Dica: **1 Pedro 1.18-19**.

